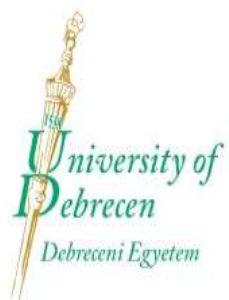


A felsőoktatás (*hozzáadott*) értéke

Pusztai Gabriella



NFKK

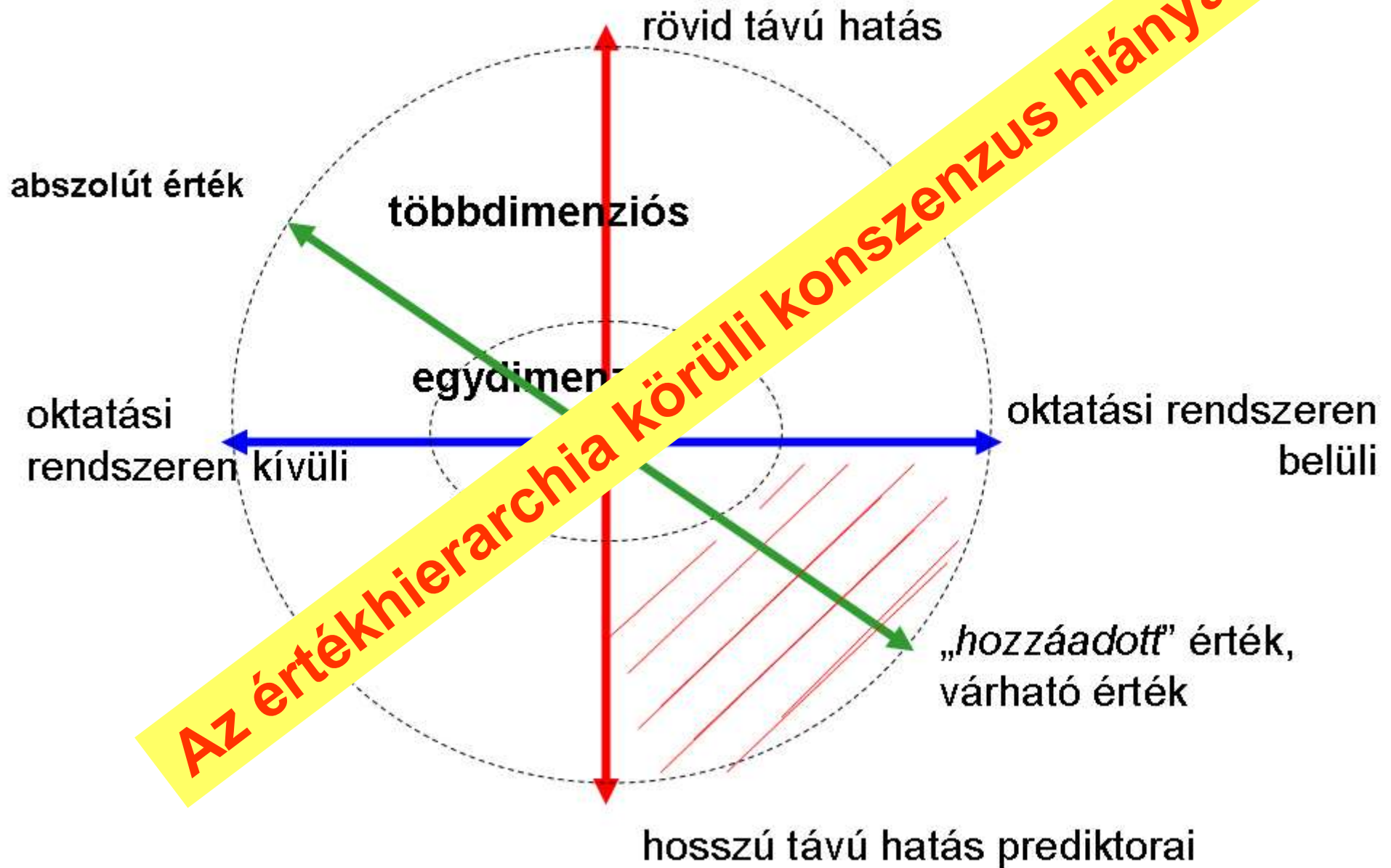
2017. január 26.



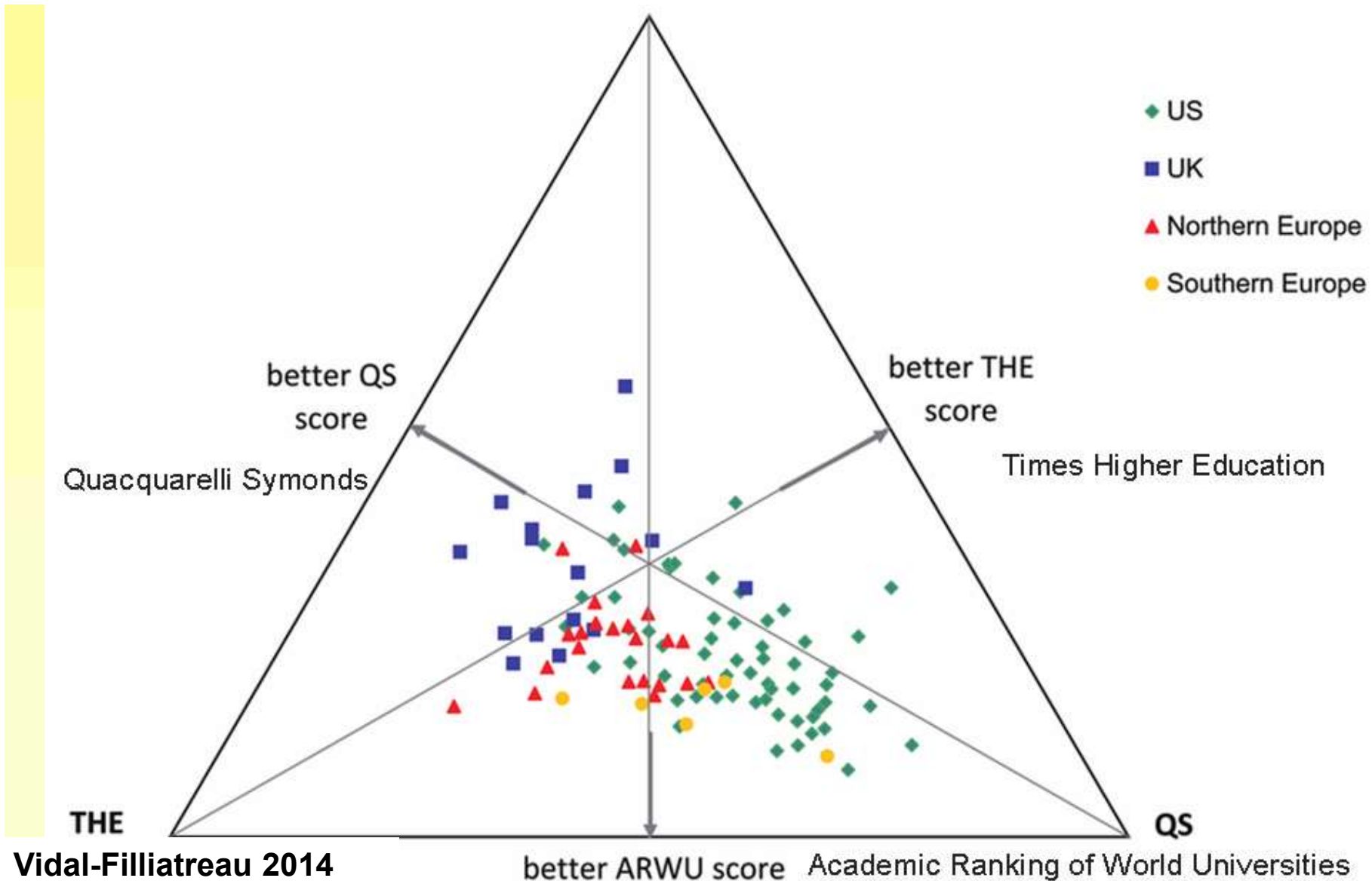


A Debreceni Egyetem támogatásával (RH/885/2013).

Eredményesség-koncepciók



Nagy egyetemi rangsorok modellérzékenysége (torzítása?)



What do you want to compare?

The features highlighted in blue below describe the university you selected. You can choose those features. Choose the features you want to use for your comparison. Tick at least

Teaching & Learning

Research

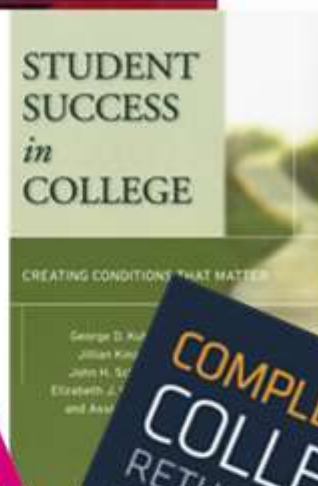
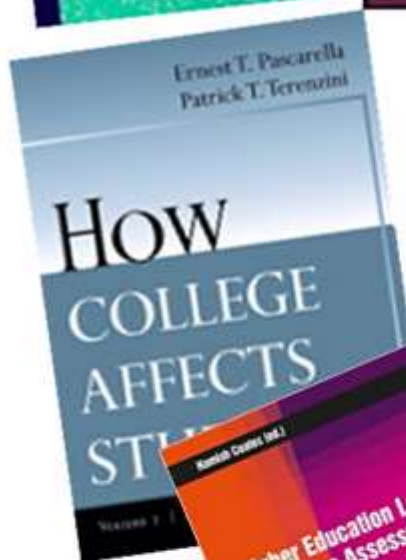
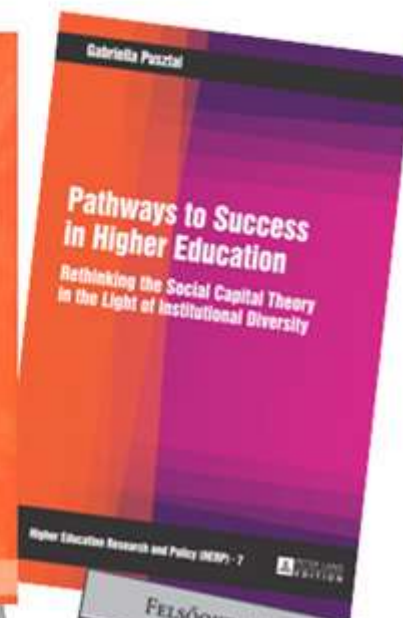
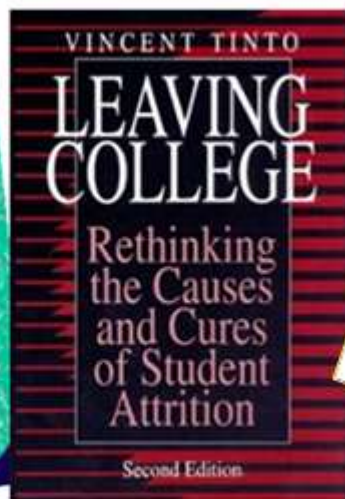
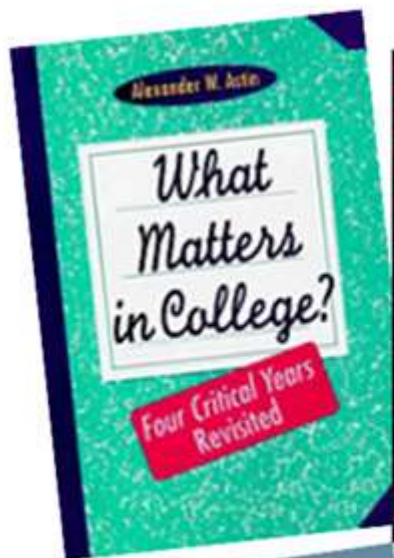
Knowledge Transfer

International Orientation

Regional Engagement

General

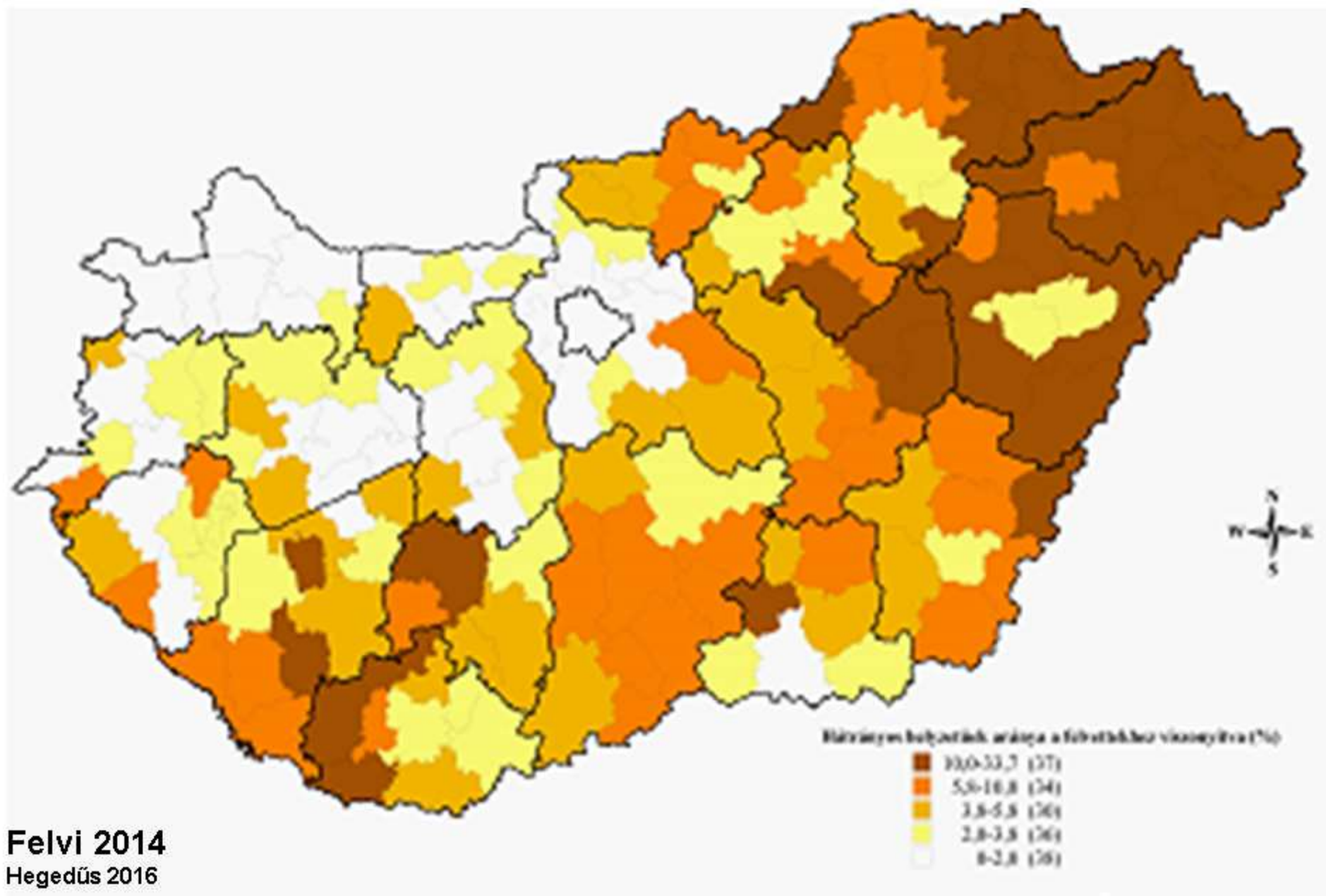
**Hallgatókra
gyakorolt
hatás**



EREDMÉNYESSÉGGKOMPONENSEK

Persistence	a tanulmányok célja melletti kitartás: meg akarja szerezni a diplomáját
Engagement	a tanulás iránti elkötelezettség: energiát fektet a tanulásba
Integrity	a tanulmányi munkavégzési morál: betartja a normákat
Adaptivity	további tanulásra való nyitottság: képes fejlődni
Meaning of life	az élet értelméről való meggyőződés: van személyes életcélja
Social responsibility	a társadalmi felelősség: a környezetét tekintetbe veszi

A HH pontokat szerzők aránya a felvettekhez viszonyítva kistérségeinként



1999

Továbbtanulási tervek szektorközi eltérései

2001

Roma/cigány diplomások tanulmányi pályafutása

2001, 2003, 2005

Regionális Egyetem: AIFSz, elsőéves, végzős

2006

Középiskolások továbbtanulási tervei egy határmenti régióban

2008-2010

TERD: alapképzés, mesterképzés hallgatói

2012

HERD: képzés kezdetén, végzés körül járók

2014

Szaktárnet: első- és másodéves osztatlan pedagógusképzési hallgatók

2015 (N=2017)

A hallgatók eredményességére gyakorolt intézményi hatás

Kutatások adatbázisai



A hallgatói eredményességet befolyásoló tényezők

Az intézményi kontextusban domináns nézetek erősen pluralizálódtak, a hallgatótársadalomban domináns interpretációk átvétele gyakran hátráltató tényező.

Az eredményesség különbségeit nem magyarázza (maradéktalanul) az egyéni társadalmi státus és a magas státusú szülői kompozíció.

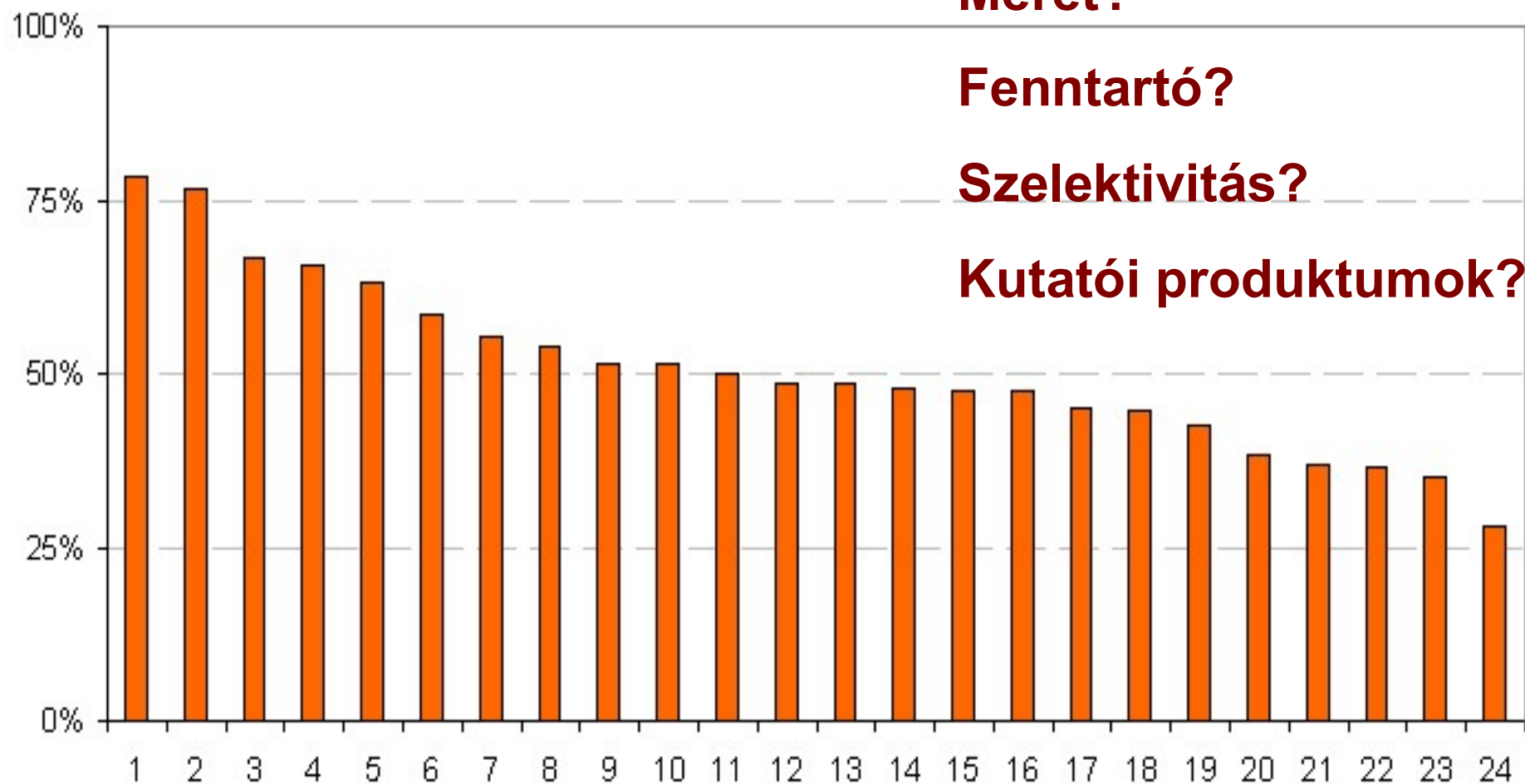
Az intézménybe való erős beágyazódás önmagában nem garantálja a magas teljesítményt, elsősorban az intergenerációs kapcsolatok hatékonyak.



Intézményi hozzájárulás (IH)

- **CVA kísérletek:** intézményi heterogenitás, szelekciós torzítás, hallgatói kompozíció, korábbi hatótényezők
- Bemeneti/kimeneti kompetencia- vagy teljesítménymérések hiánya, az indikátorok **diszciplínafüggetlensége kérdéses**
- A család, a környezet, a korábbi oktatási intézmények és a jelenlegi **párhuzamos hatások kiszűrése probléma** minden hasonló mérésnél
- **Az igazi kérdés: a hallgató relatív eredményesség-előnye** (a régiójában a státuscsoportban elvárhatóhoz képest)
- Az adott intézményi egységekben tanuló, **relatív eredményesség-előnyre szert tevők aránya \approx IH**

Az eredményesség-előnyre szert tevő hallgatók aránya egységenként



Méret?

Fenntartó?

Szelektivitás?

Kutatói produktumok?

A strukturális, kompozíciós, a relációs és a hálózati tényezők pozitív intézményi hatásra gyakorolt befolyása

	1	2	3	4
STRUKTURÁLIS				
méret	-,342 ***	-,417 ***	-,237***	-,623***
szelktivitás	-,203***	-,122***	,066	,030
kutatói teljesítmény	,604 ***	,720 ***	,562***	,460***
KOMPOZÍCIÓS				
nőarány 75%-ot nem haladja meg		,318 ***	,264***	,383***
diplomás szülőarány		-,282 ***	-,338***	-,191***
kollegisták aránya		-,175 ***	-,108***	-,257***
RELÁCIÓS				
Intellektuális kontaktusok magas aránya az oktatókkal			,274***	,325
Intellektuális kontaktusok magas aránya a hallgatótársakkal			,138***	,376***
HÁLÓZATI				
gazdag civil csoporttagság a kampuszon				-,587***
Adjusted R Square	,405	,527	,612	,772

As össesftlggés szignifikancia szintje: *** =0,000

Következtetések

- Komplex eredményességfogalom szükségessége
- IH= az elvárthoz képest eredményesség-előnyhöz jutók nagyobb aránya
- Strukturális, kompozíciós, relációs és hálózati tényezők befolyása
- További kutatások az intézményi kultúra és szervezet eddig nem mért faktorainak azonosítására



