



EÖTVÖS LORÁND  
TUDOMÁNYEGYETEM



Nincs bejelentkezve.  
(Belépés)

Magyar (hu) ▼

ELTE PK e-Learning

**Korszerű felsőoktatási pedagógiai módszerek, törekvések**  
TUDOMÁNYOS KONFERENCIA  
**Budapesti Corvinus Egyetem**  
2010. április 30.

Az ELTE PK eLearning projektje  
[elearning.elte.hu](http://elearning.elte.hu)

Lévai Dóra (ELTE PPK)

Virányi Anita (ELTE BGGYK)

Tóth Attila (ELTE TÓK)



- 8 kar által használt oktatási folyamatokat támogató Moodle alapú keretrendszer
- Szinkron az ETR-rel
- 2009-2010 tavaszi félév a fejlesztés 5. féléve
- ELTE PK (BGGYK, PPK, TÓK)
- Informatikai kompetencia+pedagógiai kompetencia ötvözete
- Kari ügyfélszolgálati rendszer: belső képzések, e-mailés ügyfélszolgálat, tájékoztatók



ÁJK



BGGYK



BTK



IK



PPK



TÁTK



TÓK



TTK

# Az 1. tájékoztató fejezetei:

## Bevezető

1. Az első lépések – fontos információk
2. A rendszer felépítése
3. A kurzus résztvevői
4. Kommunikáció az online felületen
5. Egyszerűbb tartalomközlések és tevékenységek a keretrendszerben

## Ábrajegyzék



## A 2. tájékoztató fejezetei:

### Bevezető

1. A kurzusadminisztráció blokkja
2. Az oktatói adminisztrációt segítő modulok
3. Az oktatók és a hallgatók által közösen használható tevékenységek
4. Információgyűjtés és értékelés a felületen

### Ábrajegyzék



- kb. 30000 hallgató és 3000 oktató van az egyetemen
- 8000 aktív felhasználó
- legalább heti egyszer bejelentkező felhasználók száma: ~ 6000
- napi 1300-1900 bejelentkezés
- ~ 48000 tananyag (prezentáció, weblap)
- 8500 fórum, 6000 feladat, 1200 online teszt, 320 fogalomtár
- ebben a félévben kb. 12000 kurzust hirdetett meg az egyetem, ebből 1700 aktív kurzusfelület



Az ELTE eLearning rendszerben kétfajta online felület alakítható ki:

## 1. ETR-ből létrehozott felületek

- ETR-ben meghirdetett kurzusokat tartalmazza
- A rendszer az ETR-rel szinkronban van.
- Ha az ETR-ben valaki felveszi a kurzust, az online felületnek is tagja lesz, ha ETR-ben leiratkozik a kurzusról, akkor az online felület tartalmához sem férhet hozzá továbbá.

## 2. Közösségi felületek

- ETR-ben nem meghirdetett kurzushoz tartozhat.
- Ilyen felületre lehet példa egy kari munkacsoport, kutatócsoport vagy bizottság online felülete.



## Pedagógiai és Pszichológiai Kar:

- A felső határ már nem növelhető sokkal, jelenleg minden 2,5-ik kurzushoz tartozik online felület. (Okok)
- „Modern eszközök a pedagógiában” a közoktatásba való átültetés
- [www.iskolapad.hu](http://www.iskolapad.hu)





# ELTE Bárczi Gusztáv Gyógypedagógiai Kar

## Előzmény:

- Kari szinten kevés kezdeményezés
- Oktatói tájékozottság?
- Hallgatói érdeklődés?
- PK eLearning rendszerbe bekapcsolódás erőteljes támogatása a kari vezetés részéről
- Lehetőség!
- Támogatás!







## Kari jellemzők a használatban

- az első aktív félévben 44 kurzus
- Dinamikus növekedés (139, 173, 190)
  - Oktatók „ráéreztek”
  - Hallgatók kedvelik
- Kezdetben csupán tartalommegosztás
- Újabban egyre több interaktivitás
- Specifikus tudástartalom számára optimális
  - terápia
  - képesség- és kompetenciafejlesztés
  - szakirányok sajátos tartalmai





## Specifikumok

- 7 szakirány + szakirányú továbbképzési szakok
- BA és MA képzés
  - gyakorlatorientált képzési tartalmak (BA)
    - multimédiás tartalmak is (pl. hallgatói tevékenységről)
  - elméleti túlsúlyú tartalmak (MA)
    - tudományos tartalmak és rendszerező tevékenységek
- kevert kurzustípusok
- kreatív használat
- akadálymentes használat – speciális gyógypedagógiai tudás a karon
  - kinek, milyen szempontok alapján, mire van szüksége





## Támogatás, szolgáltatások

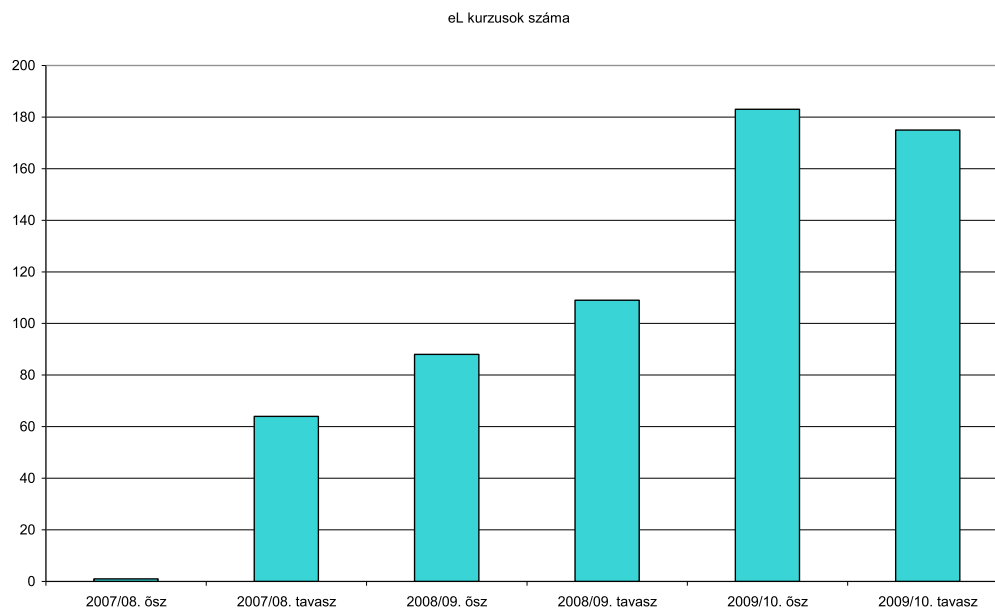
- kari stratégiai koordináció
- ügyfélszolgálat
  - belső képzések (2 szinten)
  - személyes
  - igény szerinti egyéni segítségadás
- más karok oktatói számára kérésre akadálymentes használattal kapcsolatos tanácsadás





## TÓK moodle/eLearning történet

- 2004-2007 – saját keretrendszer  
(1700 felhasználó)
- 2008 PK eL  
csatlakozás
- 2010 tavasz  
175 kurzus  
(12%)





## TÓK specifikumok

- alapszakok: tanító, óvodapedagógus, csecsemő és kisgyermeknevelő (0-12 éves kor)
- eL szerepe leginkább: blended learning
- spec. példák: IKT kurzusok (tartalommegosztás, interaktív és kooperatív tanórai munkaformák, adminisztráció), ének-zene (médiatár: 1152 Mb)



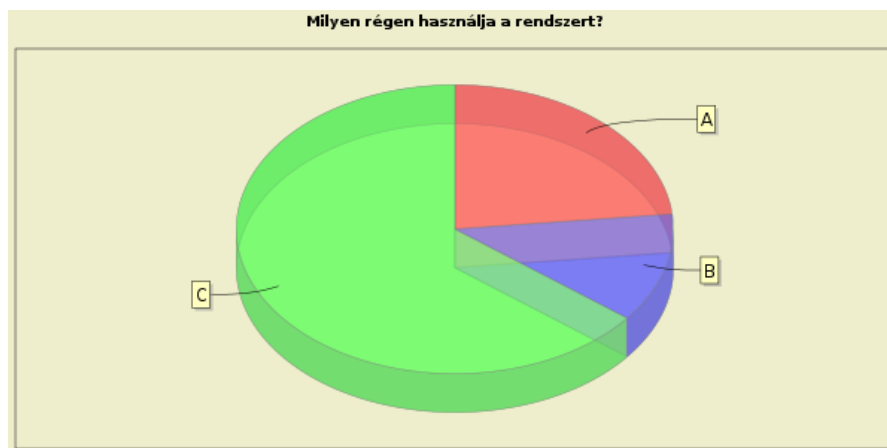
## TÓK kari ügyfélszolgálat

- Szervezett kari szintű oktatói képzések
- Tanszéki csoportos konzultációk
- Egyéni támogatás (!)
- E-mail tanácsadás
- (PK tájékoztató füzetek)
- (online segédletek)



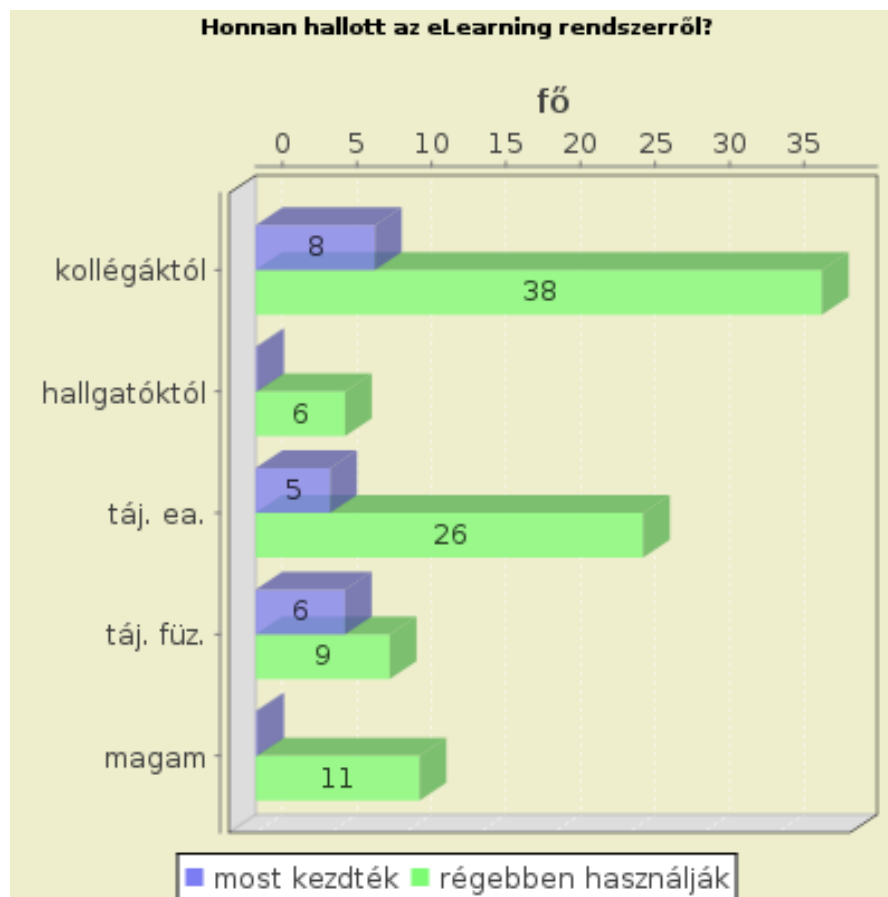
## eL oktatói kérdőív tapasztalatai

- 3 felhasználói szint mérése (N=90)
- kezdő és haladó eL felhasználók tapasztalatai
- átlagok: 43 év, 14 éve a felsőoktatásban





# Miért kezdték használni a rendszert?







EÖTVÖS LORÁND  
TUDOMÁNYEGYETEM

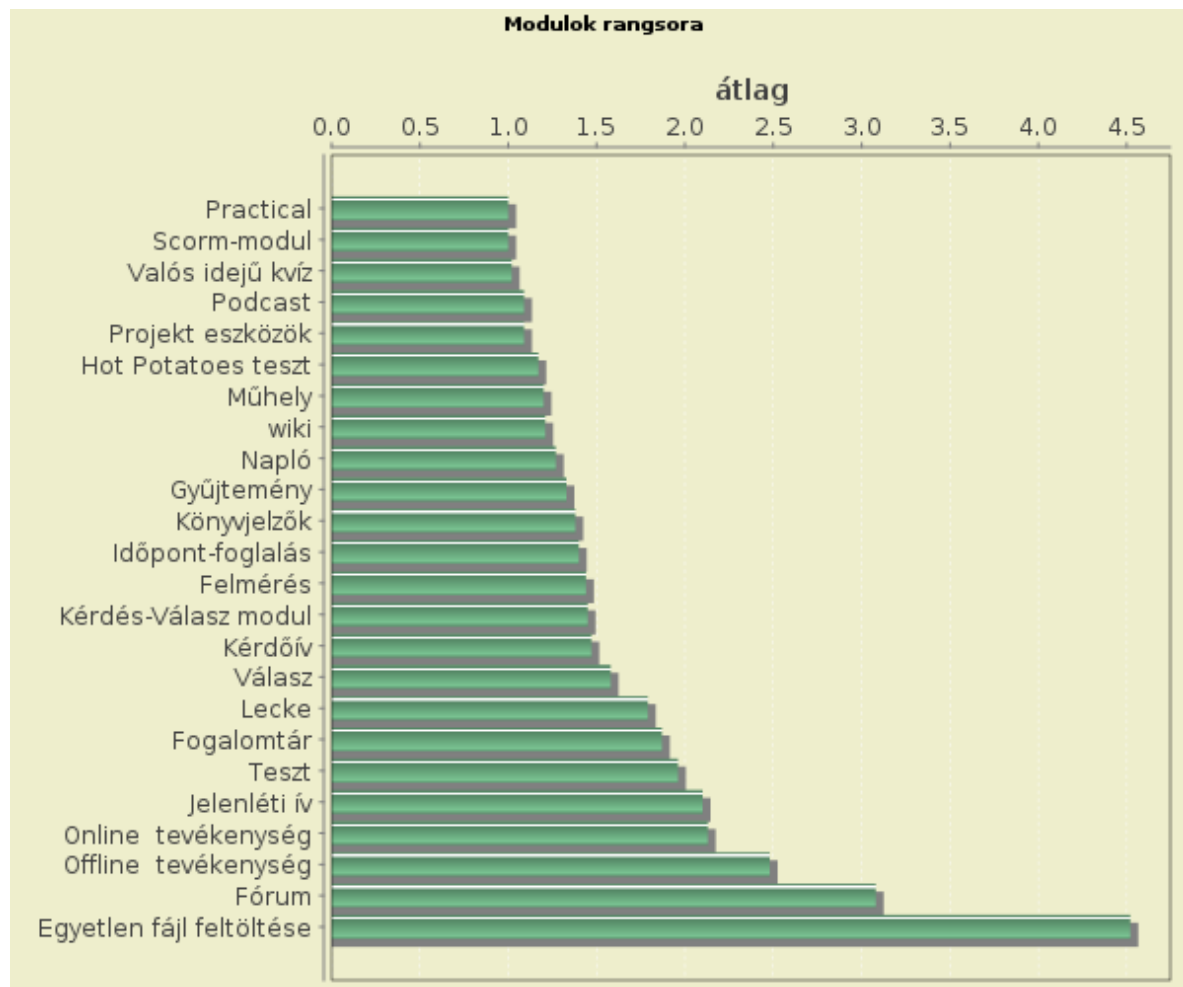


Nincs bejelentkezve.  
(Belépés)

Magyar (hu) ▼

ELTE PK e-Learning

# Modulok népszerűségi rangsora





EÖTVÖS LORÁND  
TUDOMÁNYEGYETEM

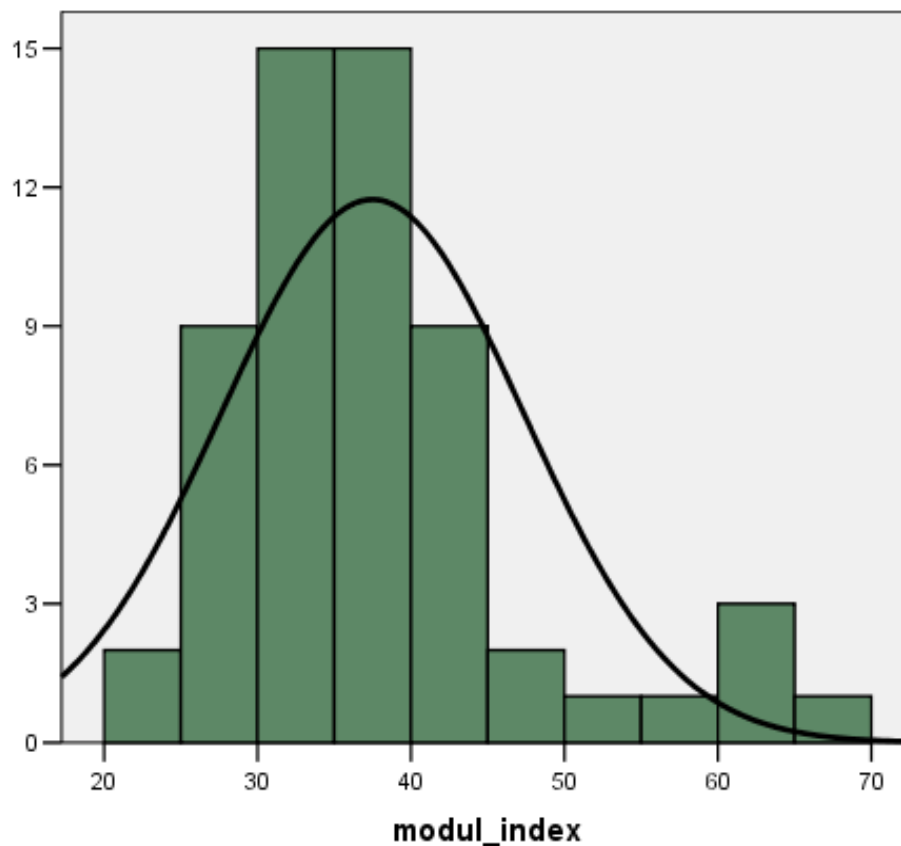


Nincs bejelentkezve.  
(Belépés)

Magyar (hu) ▼

ELTE PK e-Learning

# Számított modulindex eloszlása



N	58
Átlag	37,50
Medián	35,5
Módusz	32
Minimum	24
Maximum	69



EÖTVÖS LORÁND  
TUDOMÁNYEGYETEM



Nincs bejelentkezve.  
(Belépés)

Magyar (hu) ▼

ELTE PK e-Learning

# Köszönjük a figyelmet!



**Lévai Dóra** drs.  
tanársegéd

ELTE PK eLearning ügyfélszolgálati koordinátor  
**ELTE Pedagógiai és Pszichológiai Kar**  
levai.dora@ppk.elte.hu

**Virányi Anita** drs.  
tanársegéd  
**ELTE**

**Bárczi Gusztáv Gyógypedagógiai Kar**  
viranyi.anita@barczi.elte.hu

**Tóth Attila** drs.  
adjunktus  
**ELTE**

**Tanító és Óvóképző Kar**  
toth.attila@tok.elte.hu